

もみじのて『理念』

1. お世話させて頂くという謙虚な気持ち
2. 人生の先輩であるという敬う気持ち
3. 人格を認めるという思いやりの気持ち

利用者様はご高齢者であり、何らかのお手伝いが必要とされている方が多くいらっしゃいます。その利用者様の生活・環境・今まで生きた人生の歴史・考え・嗜好を共感し、認め、私たちスタッフのいかなる時も自立支援を目的に、その利用者様の持てる最大限の能力を活かした援助をさせて頂く。

それが「もみじのて」のケアです。

私たちは、これを心得とし、安心できる“チームケア”を目指しています。



有限会社 メイプルハンド

●小規模多機能型居宅介護 もみじのて中央

住所：相模原市中央区中央 1-1-12

電話：042-704-9563

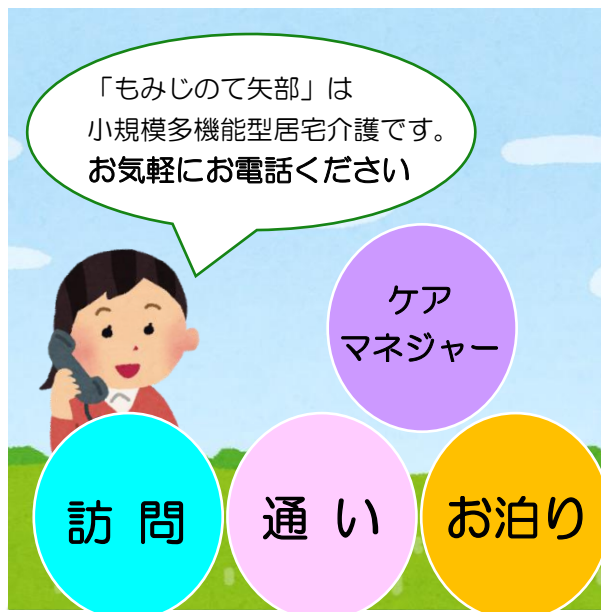
定員：29人 泊り5床

●小規模多機能居宅介護 もみじのて上溝

住所：相模原市中央区上溝 1-6-9

電話：042-713-3225

定員：29人 泊り9床



「もみじのて矢部」は
小規模多機能型居宅介護です。
お気軽にお電話ください

ケア
マネジャー

訪問

通い

お泊り

☎ 042-768-7355

夜間やつながらない時は下記までお願いします

☎ 042-704-9563 (中央店)

〒252-0232 相模原市中央区矢部 4-4-5

アクセス・交通機関

●お車でお越しの方

駐車場を準備させていただきますので、お車でお越しの場合は事前にご連絡ください

●公共交通機関でお越しの方

JR 矢部駅から
徒歩約 10分



(中央店サテライト)

小規模多機能型居宅介護 もみじのて矢部



<http://www.maplehand.co.jp/>



真心と安心を私たちの手から



小規模多機能とは

自宅での生活を継続させるために…

- 安心できる居場所
- 出来ないことへの 補助
- 24時間365日頼れる存在
- 訪問、通い、お泊りをなじみの場所、なじみのスタッフが対応

小規模多機能型居宅介護もみじのでの目標

1. 小回りのきくホームを目指します
2. 地域に頼りにされるホームを目指します
3. 住み慣れたご自宅での生活を中心にサービスをおこないます

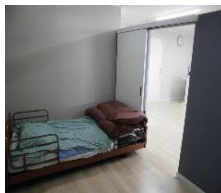
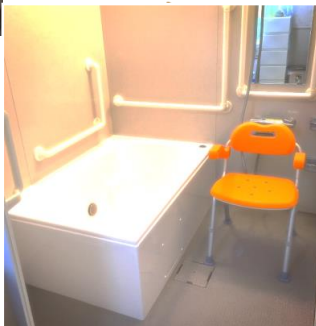
施設内



施設内のトイレ2カ所
いずれも車いすでご利用
いただけます。



個浴になります。一般
家庭と同じような浴室に
なっていて、介助が
必要な方はスタッフと一対
一で入浴ができます。
手すりが多くありますの
で退院後の方のリハビリ
にも適した風呂場です。



回帰水
大自然の原理に沿って開発さ
れた生水器です。高機能粒状活
性炭をはじめ、オリジナルのセ
ラミックスなど各種ろ過によ
る浄化に加え珊瑚から精製し
た天然燐酸カルシウムが美味
しさに磨きをかけます



フットマッサージ
足のリハビリとしてフットマッサージ、温浴
イーザーウォークを準備しています。
利用者様の体調に合わせて各機器を利用いただき 血行の
改善や筋力低下の防止等に役立てます。

小規模多機能型居宅介護の利用料

| 要介護度 | 負担料金1割 | 負担料金2割 | 負担料金3割 |
|------|---------|---------|---------|
| 要支援1 | 3,644円 | 7,287円 | 10,931円 |
| 要支援2 | 7,364円 | 14,728円 | 22,092円 |
| 要介護1 | 11,048円 | 22,096円 | 33,144円 |
| 要介護2 | 16,238円 | 32,475円 | 48,712円 |
| 要介護3 | 23,620円 | 47,239円 | 70,858円 |
| 要介護4 | 26,068円 | 52,136円 | 78,204円 |
| 要介護5 | 28,744円 | 57,488円 | 86,231円 |

加算

| | | |
|-----------------------|--------|--------|
| (予防介護) 初期加算/一日 | 32円 | 64円 |
| 認知症加算Ⅰ/一月 | 853円 | 1,706円 |
| 認知症加算Ⅱ/一月 | 533円 | 1,066円 |
| 総合マネジメント 体制強化加算/一月 | 1,066円 | 2,132円 |
| ※その他加算 処遇改善加算Ⅰ | | |

自費分

| | |
|-----|--------|
| 朝食 | 400円 |
| 昼食 | 700円 |
| 夕食 | 700円 |
| おやつ | 110円 |
| 宿泊代 | 2,600円 |

その他

| |
|---|
| 理美容代・・・カット2,000円 カラー5,000円 |
| アクティビティ活動及び個人の趣味活動に かかる材料費オムツ類は自費 |
| 食事は手作りで家庭的な味で提供していま す。配食サービスもあります |
| 音楽療法サービス・毎週1回専門士による 整体サービス・・・2週間に1回 往診医、訪看、福祉用具訪問リハとの連携 |



年間行事

桜祭りの参加・いちご狩り・ズーラシア動物園
バラ園散策・BBQ年2回・七夕まつり納涼祭
桃狩り・流しソーメン・江ノ島水族館・運動会
紅葉狩り・クリスマス会・アリオツアー・初詣
豆まき・防災訓練年2回・ひな祭り会・かわり
湯・梅園散策・月1外部ボランティア来所